

Olympus TG-6

Wat is het verschil met de TG-5?



Wat een kleine stoere camera! Ik heb de splinternieuwe Olympus Tough TG-6 in mijn handen. Ik ben benieuwd naar de verschillen ten opzichte van zijn voorganger. Ik ben op Bonaire en het huisrif van Buddy Dive Resort is een prachtige locatie om de TG-6 eens flink aan de tand te voelen.

De Tough camera's van Olympus hebben hun sporen in de wereld van onderwaterfotografie al lang verdiend. De camera's zijn dan ook zeer geliefd bij duikers en dat heeft er weer voor gezorgd dat diverse fabrikanten allerlei uitbreidingen en accessoires uitgebracht hebben om de mogelijkheden nog verder te vergroten. De camera is van zichzelf al 15 meter waterdicht. In combinatie

met het standaard Olympus PT-059 onderwaterhuis kun je hem gebruiken tot maar liefst 45 meter. Mocht je nog dieper willen, dan zijn de onderwaterhuizen van Ikelite en Nauticam geschikt waarmee je tot 60 respectievelijk 100 meter diep kunt gaan! Als je een keertje gaat zeilen, kanoën of zwemmen, dan is de camera prima geschikt zonder onderwaterhuis. Ga je hem

regelmatig gebruiken in het buitenwater, dan is het onderwaterhuis toch wel een must. Eén krasje op de lens of een zand- of zoutkorrel tussen de afdichting en de camera is afgeschreven. Naast de dubbele zekerheid en extra diepte biedt de behuizing nog een aantal andere voordelen. De lenspoort is voorzien van 52mm schroefdraad voor de bevestiging van allerlei accessoires zoals een

Ring Light, groothoeklens, fisheye-lens of kleurfilter. En de knoppen op het onderwaterhuis zijn lekker groot, zodat je ze onder water heel gemakkelijk kunt bedienen. Zelfs met duikhandschoenen aan.

SCHERPERE LETTERS

De camera is compact, maar voelt solide aan. De stevige bouwkwiteit zorgt voor de waterdichtheid en schokbestendigheid (2,1 meter shockproof), maakt de camera wat zwaarder dan je zou verwachten. Alles is relatief natuurlijk... normaal fotografeer ik met een Olympus OM-D en die is met een lichte lens al drie keer zwaarder dan deze 257

gram wegende Tough. Aan de voorzijde bevinden zich de lichtgevoelige 25mm f/2.0 lens met 4x optische zoom, de flitser, een led en ontgrendelknop voor de lensring. Aan de bovenkant: de schakelaar voor de LOG-functie, de aan/uit knop, afdrukkknop, zoomhendel en draaiwiel. Het merendeel van de controls bevindt zich, zoals gebruikelijk, aan de achterzijde: de programmakeuzeknop, de vier pijltjestoetsen en drukknoppen voor video,

van de TG-6 is echter een fractie dikker dan die van de TG-5 en het nieuwe PT-059 onderwaterhuis is daarop aangepast. De verschillen moeten dus met name gezocht worden in de techniek van de camera.

SUPERMACRO

Dé troef van de Tough-serie is de supermacro-mode. Ingezoomd scherpstellen tot 1 cm afstand werkt geweldig en maakt het mogelijk om onderwerpen van slechts enkele millimeters groot



→ Qua uiterlijk zijn de TG-5 en TG-6 vrijwel identiek, de verschillen zitten met name in de techniek van de camera.

info, afspelen, menu en OK. De lcd-monitor meet 3" en beschikt over ruim 1 miljoen pixels. Dat is gelijk één van de verschillen ten opzichte van de TG-5 met 'slechts' een 460K pixels lcd. Met name in het menu, zie je dat de letters een stuk scherper zijn. Bij het gewone camerabeeld valt het verschil in resolutie mij niet echt op. Het beeld van de TG-5 was ook al prima. Als ik de onderwaterhuizen naast elkaar zet, lijken ze vrijwel identiek. De LCD-monitor

beeldvullend te fotograferen. Werkelijk ongelooflijk. Als ik bedenk wat ik allemaal nodig heb op mijn systeemcamera-set om dezelfde vergroting te verkrijgen, word ik bijna jaloers. Op de TG-5 was deze supermacro-mode alleen beschikbaar in de microscoopstand. In de TG-6 is de supermacro-mode ook beschikbaar in de onderwaterstand, de P/A standen en videostand. Voor het merendeel van de duikers, die gewoon zo gemakkelijk



Belicht met alleen de interne flitser.



Belicht met de Flits Ring Diffuser.



Belicht met de WeeFine Ringlight.



Een (natuurlijke) lichte vaalblauwe achtergrond, het resultaat van de automatische belichting.

mogelijk mooie foto's willen maken, is de P-stand ideaal. In de meeste gevallen is alleen het activeren van de flitser al voldoende om mooie foto's te maken. Wil je een minuscuul slakje fotograferen, selecteer dan alleen nog de supermacro-stand. De camera kan

scherpstellen tot 1 cm afstand. Bij dergelijke korte afstanden zal de interne flitser gedeeltelijk over het onderwerp heen flitsen waardoor een donkere hoek ontstaat. Hiervoor is een speciale Flits Ring Diffuser ontworpen. Deze Ring Diffuser is onderdeel van de



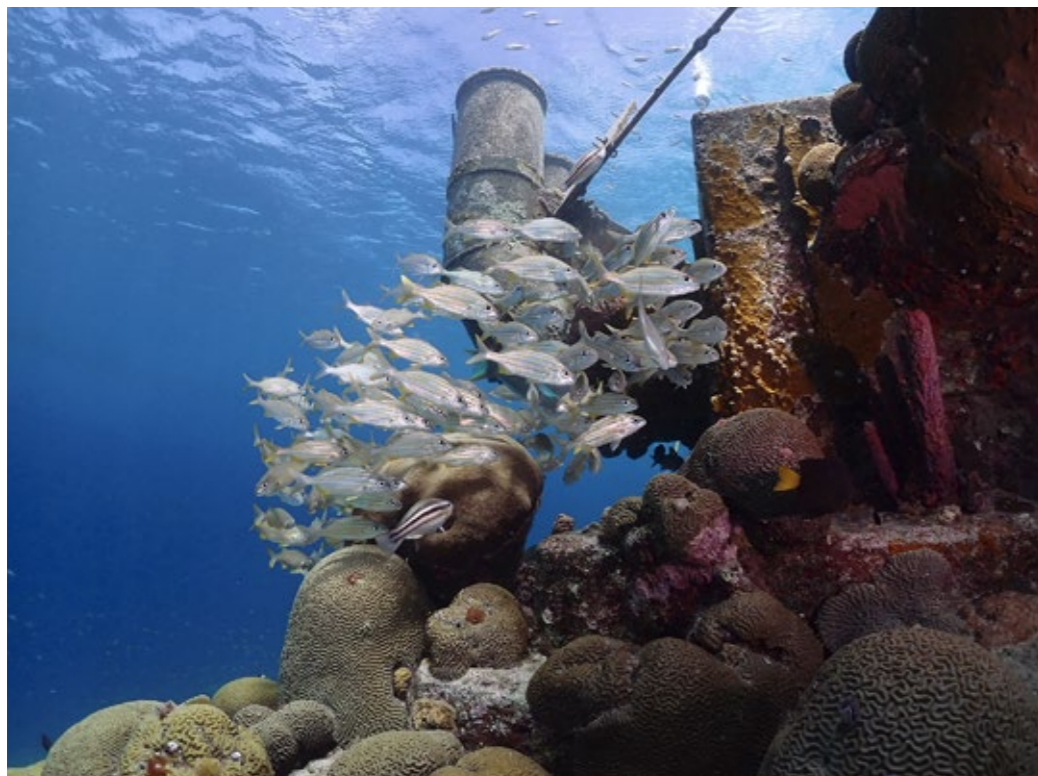
Een mooie donkerblauwe achtergrond, bewust gecreëerd middels handmatige instellingen.

Super Macro Diver Kit en verspreidt het flitslicht veel beter over het onderwerp. Een echte aanrader voor macro-liefhebbers, die hun onderwatercamera zo compact en licht mogelijk willen houden. Nog een stapje verder gaat de Macro Ring Light van WeeFine.

Dat is een continue ringverlichting met een eigen accu en kan dan ook gebruikt worden voor zowel fotografie als video. De belichting met de Ring Light is 100% egaal en zeer eenvoudig in gebruik. Je hoeft immers niks te richten. Altijd raak dus!

BELICHTINGSMETHODEN

De genoemde belichtingsmethoden zijn geoptimaliseerd voor macro-opnamen en minder/niet geschikt voor grotere onderwerpen. Voor de beste belichting van groothoekopnamen kies je bij voorkeur een externe flitser, bevestigd via een tray met handvat en verstelbare arm. Maak je niet alleen foto's maar ook regelmatig filmpjes, dan is een krachtige videolamp het meest geschikt. Belangrijk daarbij is dat de lamp een grote egale belichtingshoek heeft en dat de hoeveelheid licht gedimd kan worden om overbelichting op korte afstanden te voorkomen. Bedenk dus goed waar je interesses liggen en kies de daarvoor meest geschikte belichtingsbron of combinatie daarvan. Schaar



Met de WeeFine WFL-02 Ultra Groothoeklens maak je indrukwekkende groothoekopnamen. Vanwege de zeer grote beeldhoek kun je op korte afstand fotograferen en krijg je heldere kleurrijke beelden.



je jezelf in de categorie point-and-shoot-fotograferen en gebruik je de camera altijd in de volautomatische stand, dan mag je de volgende paragraaf overslaan.

DUIK ER EENS DIEPER IN...

De TG-serie heeft geen M-programma om sluitertijd en diafragma volledig handmatig in te stellen, maar wel een diafragma voorkeuzestand (A). In deze stand heb je als onderwaterfotograaf de meest uitgebreide mogelijkheden om de belichting te sturen. Bij de TG-6 is de supermacro-mode ook beschikbaar in de P- en A-standen van de camera, wat voor onderwaterfotografie een groot pluspunt is. Bovendien is het nu mogelijk om de laagste sluitertijd in te stellen bij gebruik van de flitser. Als je het makkelijk wilt houden, zet je de camera in de P-stand en laat je de belichting volledig over aan de camera. Wil je de meeste controle over je



Cupcorals tijdens een nachtduik, of een cruisende schildpad, de TG-6 legt het moeiteloos vast.

belichting, ga dan voor de A-stand. Door het instellen van de onder- en bovengrens van de Auto ISO-waarde (geen vaste ISO-waarde instellen, dit werkt alleen met ISO-auto!), de laagste sluitertijd en een handmatig diafragma, heb je de meeste controle over de belichting. Eigenlijk simuleer je zo toch een handmatige programmastand! Dit geeft je bijvoorbeeld de mogelijkheid

om een lichte of juist donkere achtergrond te creëren – zie de foto's op pagina 12.

GROOT, GROTER, GROOTST

De TG-6 heeft een 25-100mm lens. 25mm is al een beetje groothoek en uitermate geschikt om foto's te maken van middelgrote onderwerpen met een beetje omgeving erbij. Denk hierbij aan kleine vissen, krabben, kreeften, etc.

Onder water verlies je door de brekingsindex lucht-water zo'n 25% van je beeldhoek. Zonde... maar gelukkig zijn er diverse lenzen om de beeldhoek onder water verder te vergroten. Voor de TG-6 zijn er twee populaire groothoekoplossingen. De eerste oplossing is de AOI UAL-05 groothoeklens en heeft een vergroting van 0.75x. Deze schroef je direct op de 52mm poort van het onderwaterhuis. De lens is lichtgewicht en relatief voordelig en wordt wereldwijd zelfs onder diverse andere merknamen als Wide Air Lens verkocht. De lens is onder water wisselbaar zodat je nog kunt wisselen tussen macro en groothoek. De tweede optie is de WeeFine WFL-02. Deze 0,47x Ultra Groothoeklens geeft een beeldhoek van maar liefst 150 graden en is daarmee ideaal voor overzichtopnamen, wrakfoto's en groot onderwaterleven. Als je even een 'normale' foto wilt maken, kun je gewoon een stukje inzoomen om de beeldhoek te verkleinen. Je hoeft daarvoor de lens er dus niet af te halen. **TIP!** Voor alle natte voorzetlenzen geldt: Eénmalig onder water even eraf/erop draaien, zodat er geen luchtbelletjes tussen de poort en de lens achterblijven, die je foto zouden kunnen verpesten!

KLEUREN, FILTERS, WITBALANS

De onderwaterprogramma's in de TG-6 zorgen automatisch voor kleurrijke opnamen. Deze programma's zijn met name ontworpen voor blauw water. Het zijn intelligente programma's, die het huidige beeld analyseren en aan de hand daarvan de juiste hoeveelheid kleurcorrectie toepassen. Dit in tegenstelling tot de

onderwaterprogramma's in veel andere camera's, die zelfs boven water, al zorgen voor een rode waas op de beelden. Wil je volledige controle over de kleurbalans, of fotografeer je in groen water, dan biedt de handmatige One-Touch witbalans uitkomst. De gemeten witbalans kan worden opgeslagen in 1 van de 4 geheugenplaatsen, zodat je ze eventueel later makkelijk opnieuw kunt gebruiken. Het is ook mogelijk om een handmatige witbalans in te stellen in combinatie met een kleurcorrectiefilter op de lenspoort.

Weetje! *Deze filters worden veelal roodfilters genoemd. Technisch gezien onjuist, want ze filteren juist de blauwe kleuren en laten rode tinten wel door. In feite zijn het dus blauwfilters. Met name bij een zeer sterke blauwzweem kan de combinatie met het filter nog betere resultaten opleveren dan een One-Touch witbalans alleen.*

CONCLUSIE

De Olympus Tough TG-6 is een geweldige onderwatercamera met een uitstekende beeldkwaliteit en uitmuntende macromogelijkheden, die iedere andere compactcamera overtreffen. Wil je het maximale halen uit de supermacro, dan is het gebruik van een Flits Diffuser Ring, externe flitser of Macro Ring Light sterk aan te raden, want zonder zul je op zeer korte afstanden met de interne flitser geen perfect belicht onderwerp krijgen. De TG-6 heeft van zichzelf al een 25mm (semi)groothoeklenzen. De beeldhoek is eenvoudig te vergroten tot ruim 80 graden met de AOI groothoeklenzen, of tot maar liefst 150 graden met de WeeFine WFL-02 Ultra Groothoeklenzen.

Daarmee is de TG-6 dus ook zeer geschikt voor (ultra) groothoekwerk, zoals rif-overzichten en wrakopnamen. Voor de gevorderde onderwaterfotograaf voldoen de kwaliteit en mogelijkheden van de TG-6 ruimschoots, maar blijft het ontbreken van de M-stand een gemis. Middels limieten op de ISO-grenzen en de speciale sluitertijdinstelling, kun je in de diafragma voorkeuzestand, indirect behoorlijk invloed uitoefenen op de belichting. Het blijft echter omslachtig. Voor fotografen die graag alles handmatig instellen, is de TG-6 dan ook minder geschikt. Voor alle anderen is dit een fantastische onderwatercamera die je werkelijk versteld zal doen staan van de mogelijkheden en prestaties. En zeker niet alleen op het gebied van macro.

VOOR TG-5 EIGENAREN

De meerwaarde van de TG-6 ten opzichte van de TG-5 zit met name in het beschikbaar zijn van de supermacro in P/A/video en de mogelijkheid om de laagste flitser-sluitertijd in te stellen. Voor onderwaterfotografen biedt dat hele handige nieuwe mogelijkheden, maar of dat voldoende is om een upgrade van de TG-5 naar de TG-6 te rechtvaardigen, is persoonlijk en mag je zelf bepalen.



OLYMPUS TG-6

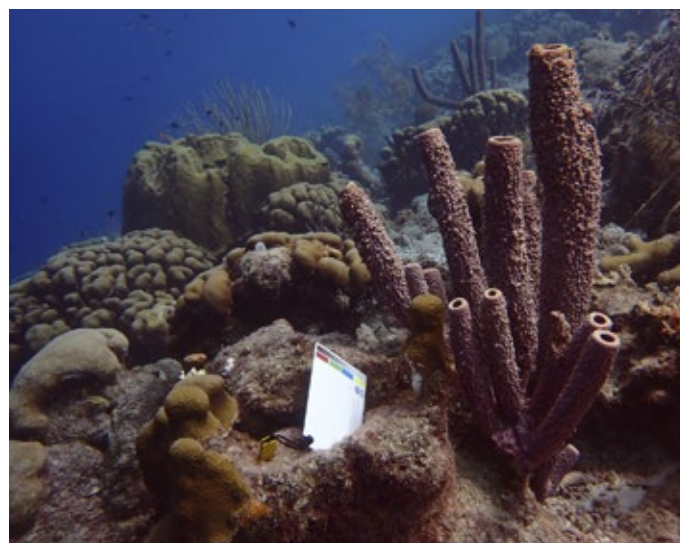
Prijs Olympus TG-6 Super Macro Diver Kit: € 899
Alles uit je TG-6 halen?
Volg dan de Olympus TG-6 workshop van Ron Offermans! Je kunt kiezen uit een basiscursus of een gevorderde training.
Prijs: € 89.
www.underwaterhuis.nl



Onderwaterprogramma.



Handmatige One-Touch witbalans.



Optisch filter + handmatige One-Touch witbalans.